

# SIGAU

## Indicadores

Instrucciones para una mejor  
consulta de nuestros  
Indicadores del Arbolado  
en la Ciudad.

En este documento explicaremos la  
forma de realizar las consultas sobre nuestro  
DashBoard [SIGAU Indicadores](#) del  
Jardín Botánico de Bogotá.



ALCALDÍA MAYOR  
DE BOGOTÁ D.C.

JARDÍN BOTÁNICO  
DE BOGOTÁ

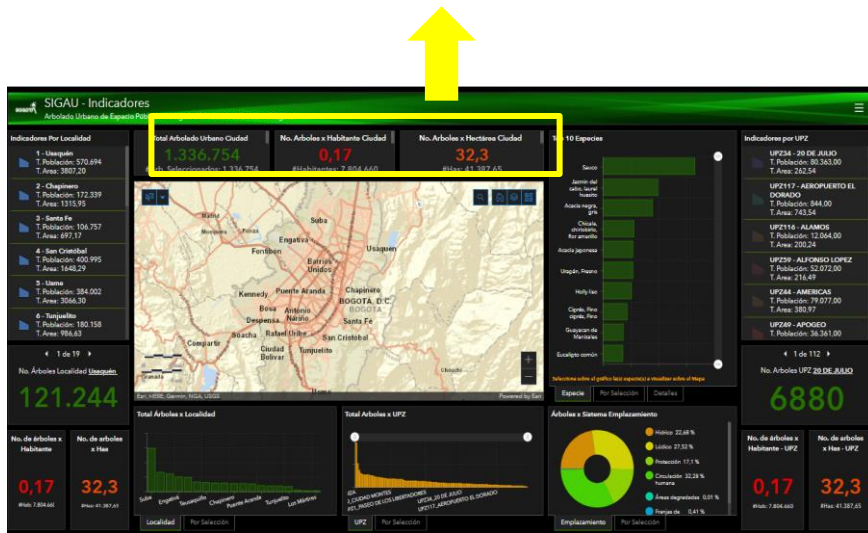




# A primera vista...

## Indicadores Generales de la Ciudad

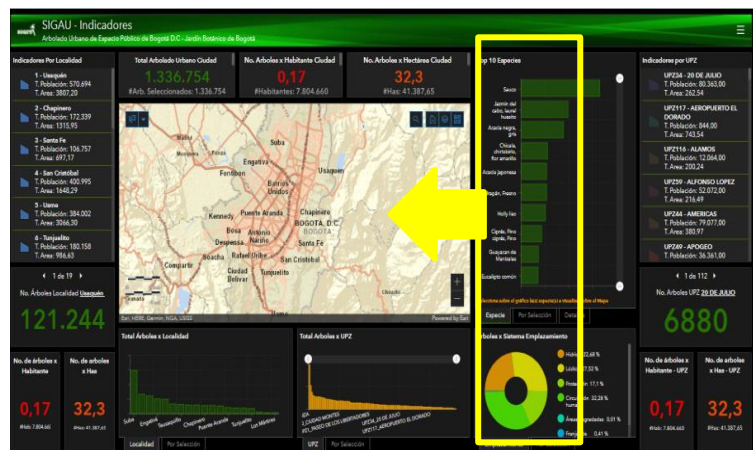
Sobre esta herramienta podemos visualizar los Indicadores Generales de la ciudad, como son Total Arbolado Urbano, Número Árboles por Habitantes y Número Árboles por Hectáreas de la Ciudad. Para ello, nos ubicaremos sobre la parte superior de la pantalla, como se muestra a continuación:



Estos indicadores varían a medida que ingresemos árboles al Sistema de Información para la Gestión del Arbolado Urbano – SIGAU

## Indicadores Por Localidad

Los Indicadores por Localidad se pueden visualizar sobre el costado izquierdo de la pantalla.



En este apartado, la herramienta visualiza el Total de Población, Total del Área por Hectárea, el Número de Árboles por cada localidad, así como el Número de Árboles por Habitantes y Número de Árboles por Hectáreas de la Localidad que seleccione.

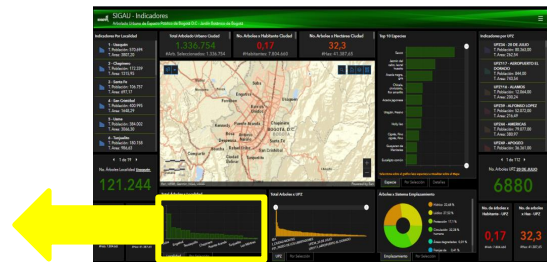
## Indicadores por UPZ

Los indicadores por UPZ se pueden visualizar sobre el costado derecho de la pantalla de la herramienta. Allí, encontraremos el Total de Población y el Total del Área en Hectáreas de cada UPZ. Adicionalmente, podemos desplazarnos sobre las flechas 1 de 112 para visualizar el número de Árboles por cada UPZ. Al seleccionar una o más UPZ la herramienta nos indica en la parte inferior del mismo apartado, el Número de Árboles por Habitantes y Número de Árboles por Hectáreas de la(s) UPZ seleccionada(s).



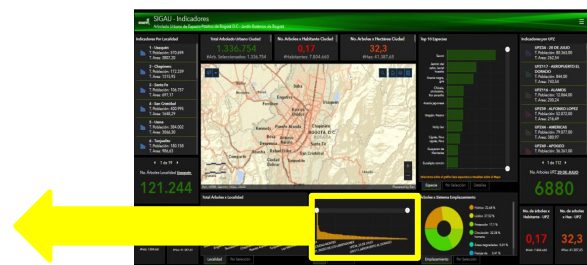
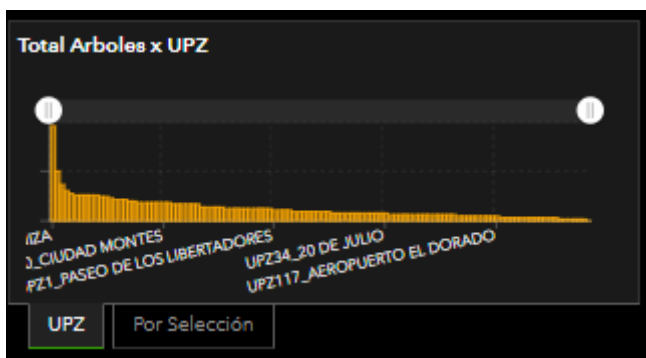
## Número de Árboles Por Localidad (Gráfica)

Nos indica el número de árboles de cada una de las localidades de Bogotá de manera gráfica. Esta sección se ubica sobre la herramienta, así:



## Número de Árboles Por UPZ (Gráfica)

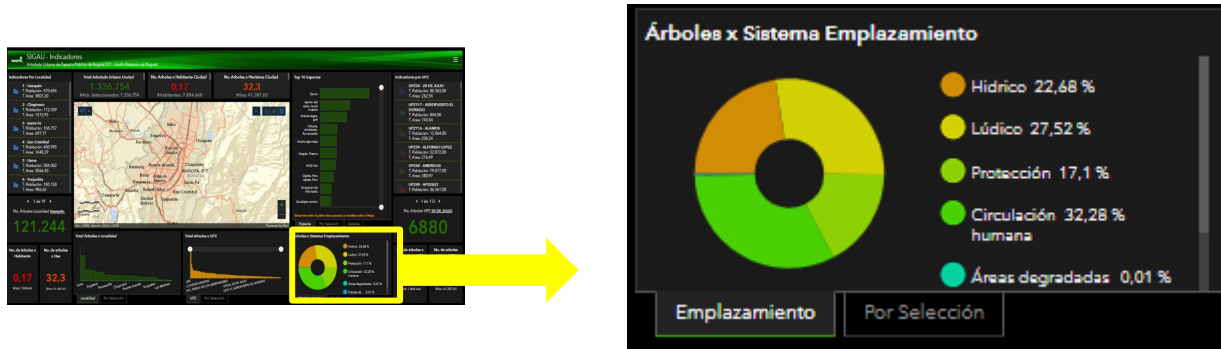
Nos indica el número de árboles de cada una de las localidades de Bogotá de manera gráfica. Esta sección se ubica sobre la herramienta, así:



Además, la herramienta nos ofrece una barra de desplazamiento para una mejor visualización de cada uno de los datos.

## Número y Porcentaje de Árboles en Sistema de Emplazamiento (Gráfica)

Nos indica el número y porcentaje de árboles en ubicaciones de Espacio Público. Esta sección, se presenta sobre la herramienta así:



## Top 10 del número de árboles por Especie (Gráfica)

Indica las diez (10) especies más representativas y el número de árboles de cada una de ellas. En esta sección, la herramienta nos ofrece una barra de desplazamiento para una mejor visualización de cada uno de los datos y la posibilidad de seleccionar una o varias de las especies para luego visualizarla sobre el Mapa.





# Indicadores de Árboles por Selección

Con esta herramienta, se tiene la opción de realizar una selección de árboles sobre el mapa en un lugar específico de interés. Para ello, el mapa incorpora una serie de íconos que nos ayudarán con esta tarea.

Los íconos presentes sobre el Mapa son los siguientes:

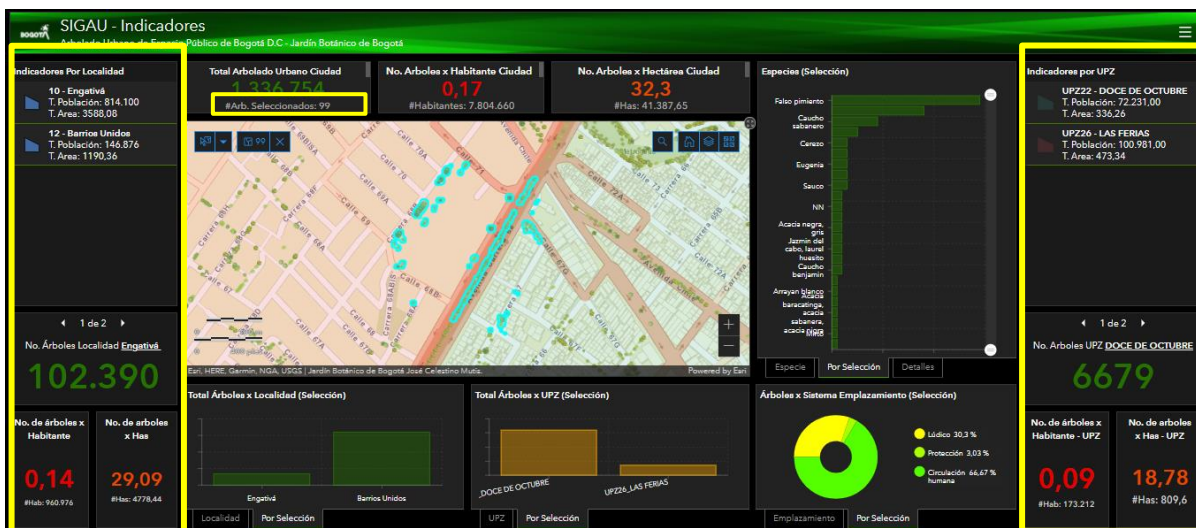
Icono	Descripción
	<p>Integra las diferentes opciones de selección de la herramienta. Entre ellas tenemos:</p>  <ul style="list-style-type: none"><li>- Selección por Punto. Con clic sostenido elige la zona de interés</li><li>- Selección por Rectángulo. Con clic sostenido elige la zona de interés y dibuja sobre el Mapa un Rectángulo</li><li>- Selección por Lazo. Con clic sostenido elige la zona de interés y dibuja sobre el Mapa un Rectángulo en los arboles a consultar.</li><li>- Selección por Círculo. Con clic sostenido elige la zona de interés y dibuja sobre el Mapa un Círculo en los arboles a consultar.</li><li>- Selección por Línea. Con clic sostenido elige la zona de interés y dibuja sobre el Mapa un Línea en los arboles a consultar.</li></ul>
	Permite buscar ubicaciones a través de ArcGIS World Geocoding Service.
	Permite visualizar toda la extensión del Mapa
	Permite activar o desactivar las capas operativas
	Permite cambiar el mapa base en el tiempo de ejecución
	Permite realizar zoom (alejarse o acercarse) sobre el Mapa

## Selección de árboles sobre el Mapa en zona de interés

Sobre el Mapa seleccionamos la zona a consultar, utilizando los íconos de selección anteriormente descritos.

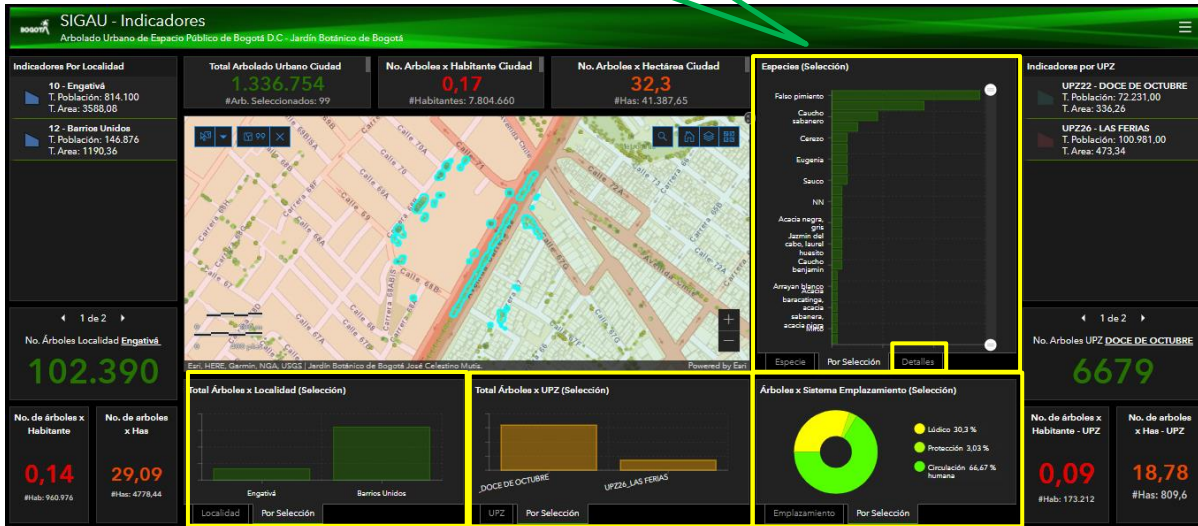
Dependiendo de la zona de interés seleccionada, se actualizan los siguientes indicadores:

- Indicadores por Localidad
- Indicadores por UPZ
- No. de árboles seleccionados



Al realizar la selección, también se actualizan los siguientes indicadores, de forma gráfica, como se muestra a continuación:

Especies (Selección)



Total Árboles por Localidad

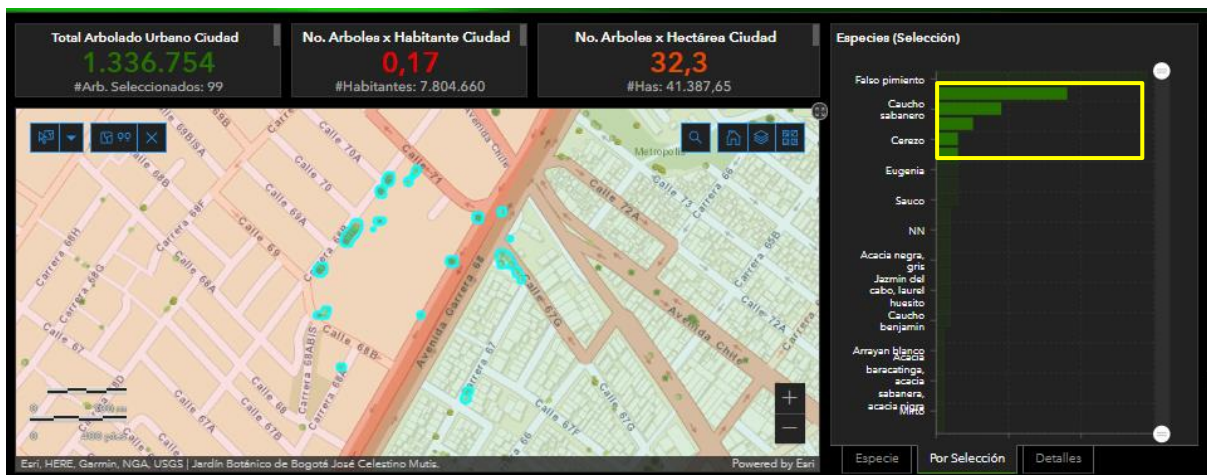
Total Árboles por UPZ (Selección)

Árboles por Sistema de Emplazamiento (Selección)

- Total, árboles por Localidad (Selección). Número total de árboles por cada localidad de la selección realizada sobre el Mapa.
- Total, árboles por UPZ (Selección). Número total de árboles por cada UPZ de la selección realizada sobre el Mapa.
- Árboles por Sistema de Emplazamiento (Selección). Número total de árboles por cada sistema de emplazamiento de la selección realizada sobre el Mapa.
- Especies (Selección). Número de árboles por cada especie seleccionada sobre el Mapa.

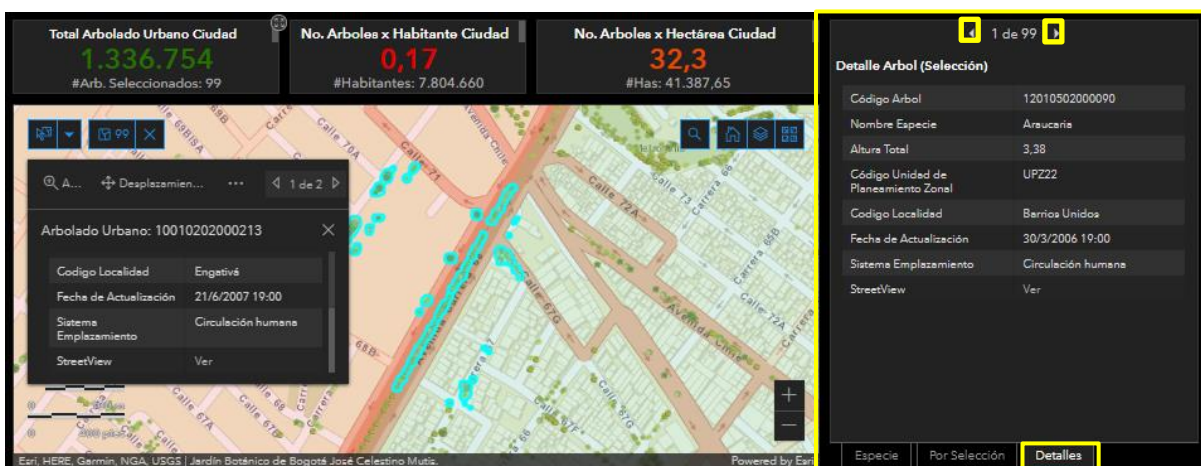
## Selección de especies sobre el Mapa en zona de interés

Al realizar la selección de árboles sobre el Mapa, se pueden filtrar sobre el Mapa el nombre de las especies que se quieran visualizar. Para ello, seleccionamos la(s) Especie(s) sobre la sección Especies (Selección), como se muestra a continuación:



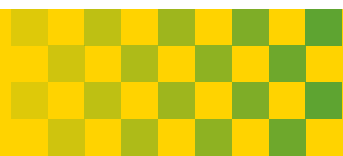
## Información detallada de los árboles sobre el Mapa en zona de interés

Para visualizar el detalle de cada árbol podemos ubicarnos sobre el punto del árbol en el Mapa o en la sección Detalle podemos desplazarnos por cada árbol y visualizar la información correspondiente.



Sobre el detalle de cada árbol se puede visualizar la siguiente información:

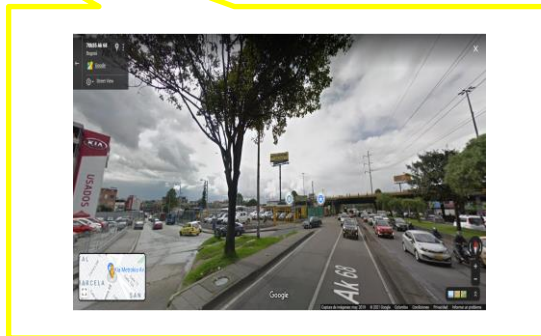
Detalle	Descripción
Código Arbol	Identificador único del código SIGAU
Nombre Especie	Nombre común de la Especie arborea
Altura Total	Altura Total del árbol
Código Unidad de Planeamiento Zonal	Código de la Unidad de Planeamiento Zonal - UPZ
Localidad	Localidad del árbol
Fecha de Creación	Fecha de creación del árbol en el sistema
Sistema Emplazamiento	Tipo de ubicación del Arbol en Espacio Público
StreetView	Link sobre Google Maps



## Google Street View para visualización de Arbolado

Se incorpora servicio de Google Street View para visualización de panorámicas a nivel de calle, permitiendo a los usuarios ver la ubicación del arbolado de interés. Para ver el Street View del árbol de interés, al final de cada detalle del Árbol, se encuentra la opción, como se puede observar a continuación:

The screenshot displays a dashboard with three summary cards at the top: 'Total Arbolado Urbano Ciudad' (1,336,754), 'No. Árboles x Habitante Ciudad' (0,17), and 'No. Árboles x Hectáreas Ciudad' (32,3). Below these is a map with tree icons. A search filter is active for 'Arbolado Urbano: 10010202000213'. A 'Detalle Arbol' panel on the right lists attributes for a tree with code 12010502000090, including species (Araucaria), height (3,38), and location (Barrios Unidos). The 'Sistema Emplazamiento' is 'Circulación humana', and the 'StreetView' option is 'Ver'. A yellow arrow points from the 'Ver' button to a Street View inset image showing a street scene with a tree.



Video




Este documento fue elaborado por el equipo SIGAU/Subdirección Técnica Operativa Bogotá, D.C. Junio de 2021

 @JBotanicoBogota

 @JardinBotanicodeBogota

 @jardinbotanicodebogota

 JardinBotanicodeBogota

 <http://www.jbb.gov.co>



JARDÍN BOTÁNICO  
DE BOGOTÁ

